



El ambiente
es de todos

Minambiente

BOLETÍN HIDROMETEOROLÓGICO DE LA MOJANA

Bogotá D.C, 20 de Marzo de 2020
Hora de la actualización: 12:00 HLC

BOLETÍN No: 081

CONTENIDO

1. CONDICIONES METEOROLÓGICAS

1.1 CONDICIONES METEOROLÓGICAS PRECEDENTES

1.2 CONDICIONES METEOROLÓGICAS ACTUALES

1.3 PRONÓSTICO METEOROLÓGICO DIARIO

2. CONDICIONES HIDROLÓGICAS

2.1 CONDICIONES HIDROLÓGICAS ANTECEDENTES

2.2 CONDICIONES HIDROLÓGICAS ACTUALES

2.2.1 SUBZONA HIDROGRÁFICA DEL RÍO SAN JORGE - CUENCA ALTA

2.2.2 SUBZONA HIDROGRÁFICA DEL RÍO SAN JORGE - CUENCA BAJA

2.2.3 SUBZONA HIDROGRÁFICA DEL RÍO NECHÍ - CUENCA BAJA

2.2.4 DIRECTOS AL BAJO CAUCA - CIÉNAGA LA RAYA ENTRE EL RÍO NECHÍ Y EL BRAZO DE LOBA

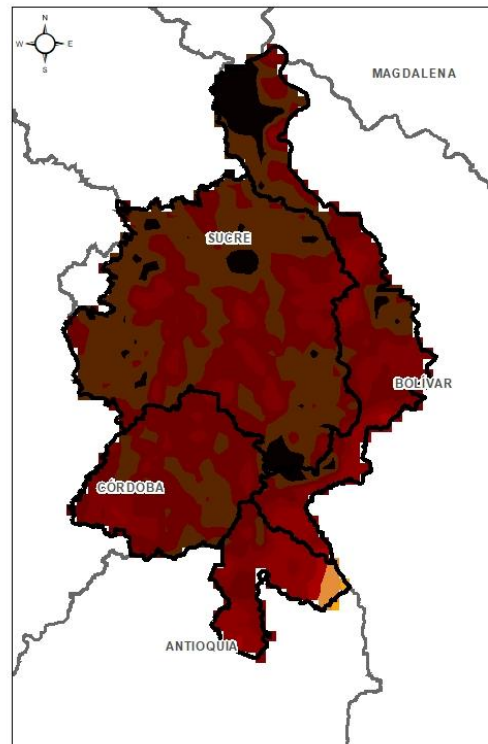
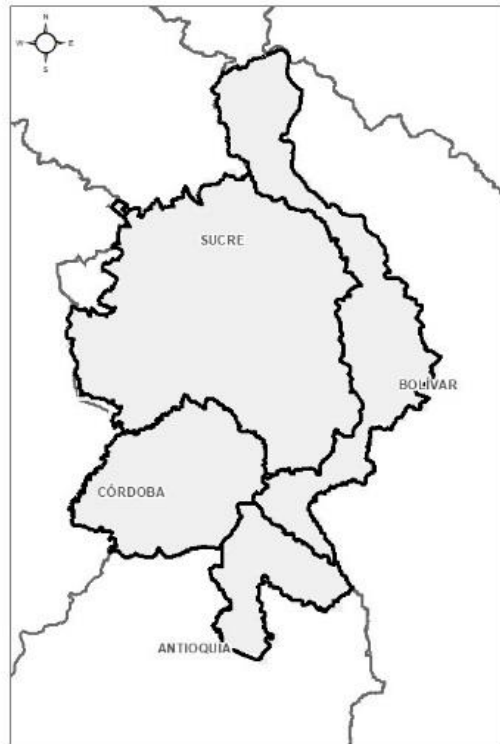
2.2.5 DIRECTOS AL CAUCA ENTRE PTO. VALDIVIA Y RÍO NECHÍ

2.2.6 DIRECTOS AL BAJO MAGDALENA ENTRE EL BANCO Y EL PLATO

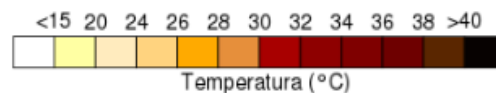
El Centro Regional de Pronóstico y Alertas Tempranas de la Mojana - CRPA La Mojana, busca fortalecer el sistema de alertas tempranas a través de un continuo monitoreo de las condiciones hidrometeorológicas, la generación de pronósticos meteorológicos y la difusión de alertas para la comunidad y los diferentes sectores productivos de la región.

Esta iniciativa hace parte de los proyectos "Reducción del riesgo y la vulnerabilidad frente al cambio climático en la región de La Depresión Momposina", financiado por el *Adaptation Fund* y "*Mojana, clima y vida*", financiado por el Fondo Verde del Clima, implementados por el Ministerio de Ambiente, el Fondo de Adaptación y el PNUD, en alianza con CORPOMOJANA e IDEAM.

1.1 CONDICIONES METEOROLÓGICAS ANTECEDENTES

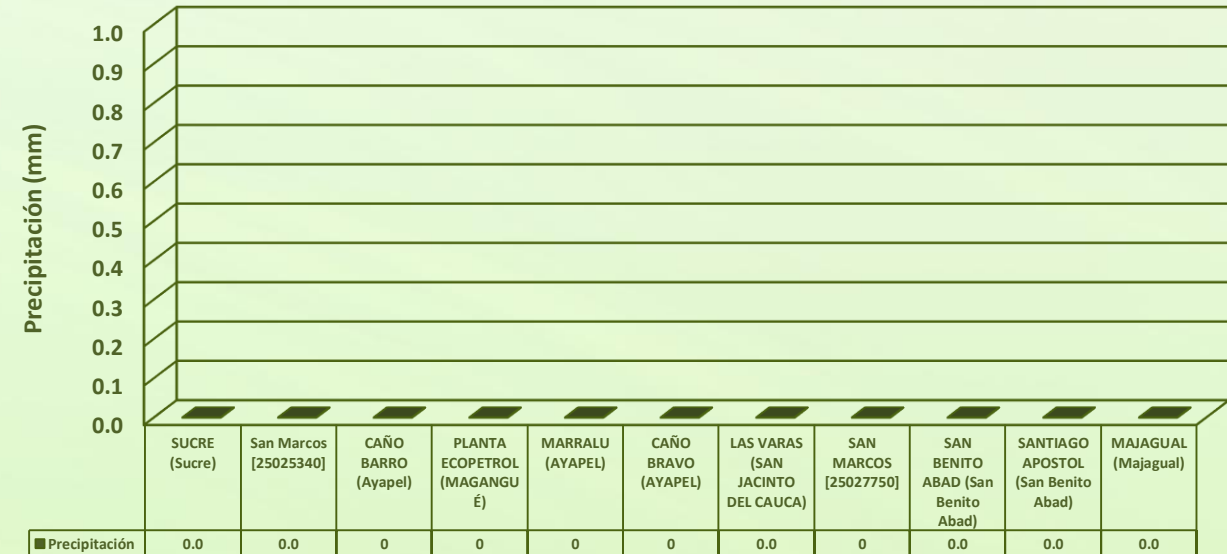


Estimación de Precipitación acumulada
18/03/2020(07:00)-19/03/2020 (07:00).
Fuente: IDEAM



Temperatura superficial Máxima por
estimación Satelital 18/03/2020
Fuente: IDEAM

Lluvia Registrada el 18 de Marzo de 2020

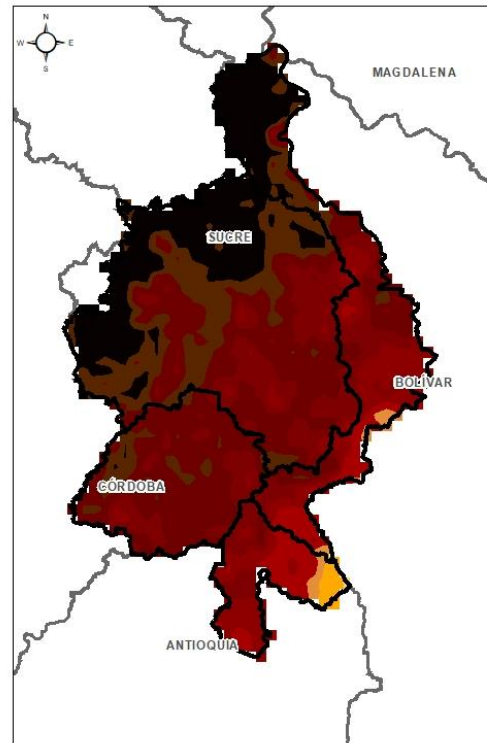
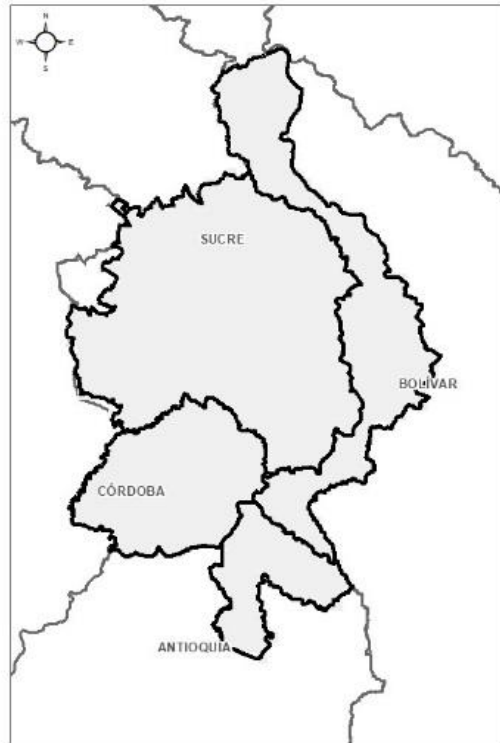


RESUMEN DE CONDICIONES PARA EL DÍA 16 DE MARZO

Precipitación: Cielo entre parcialmente nublado y despejado, con predominio de tiempo seco fueron las condiciones reinantes durante gran parte de la jornada del día de ayer en La Mojana. No se registraron precipitaciones.

Temperatura: Se registró una temperatura máxima de 37,2°C a las 16:00 horas y una mínima de 24°C en horas de la madrugada de hoy. La zona más cálida se ubicó al noroccidente y occidente de La Mojana.

1.1 CONDICIONES METEOROLÓGICAS ANTECEDENTES

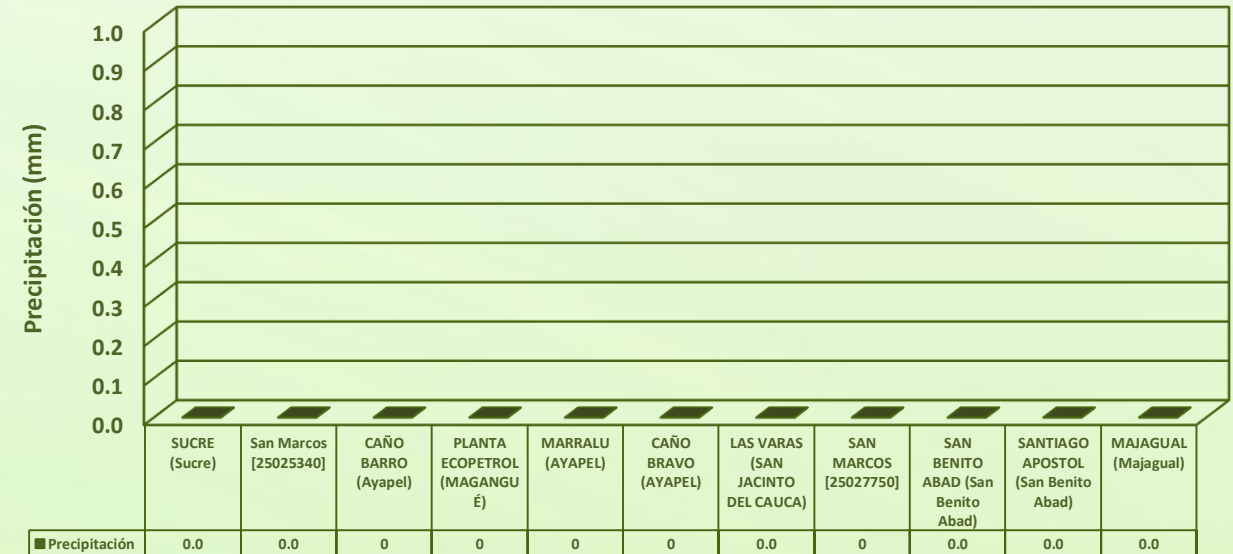


Estimación de Precipitación acumulada
19/03/2020 (07:00)-20/03/2020 (07:00).
Fuente: IDEAM



Temperatura superficial Máxima por
estimación Satelital 19/03/2020
Fuente: IDEAM

Lluvia Registrada el 19 de Marzo de 2020



RESUMEN DE CONDICIONES PARA EL DÍA 19 DE MARZO

Precipitación: Predominio de tiempo seco, con cielo entre despejado y parcialmente nublado, fueron las condiciones reinantes durante gran parte de la jornada del día de ayer en La Mojana. No se registraron precipitaciones.

Temperatura: Se registró una temperatura máxima de 37,2°C a las 16:00 horas y una mínima de 26°C en horas de la madrugada de hoy. La zona más cálida se ubicó al noroccidente y occidente de La Mojana.

1.2 CONDICIONES METEOROLÓGICAS ACTUALES

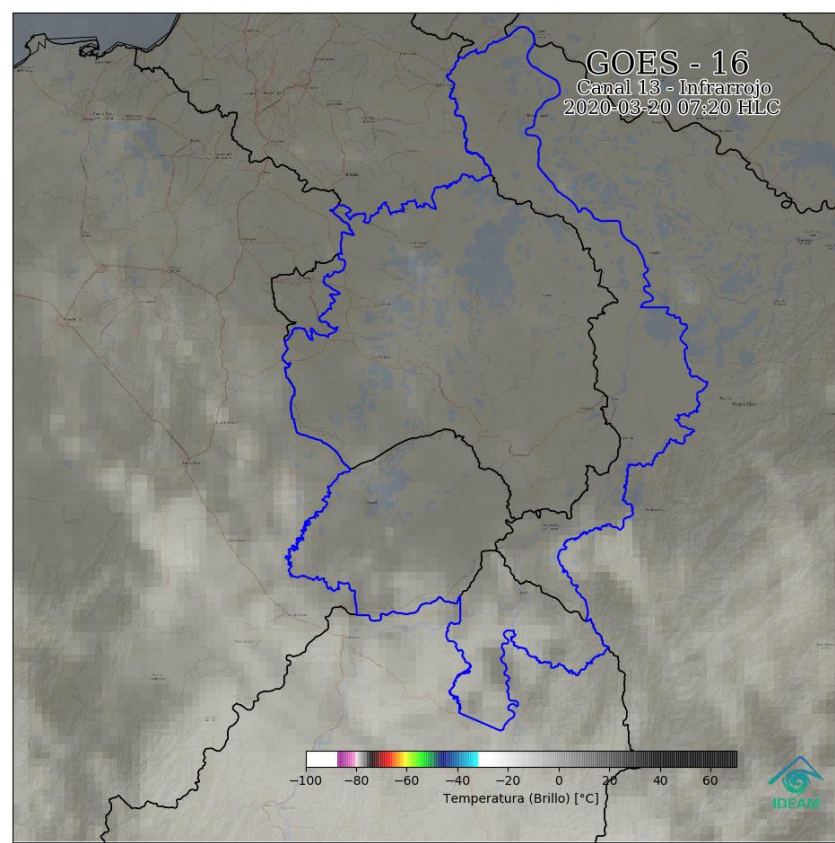


Imagen de satélite IR 07:20 HLC
Fuente: IDEAM

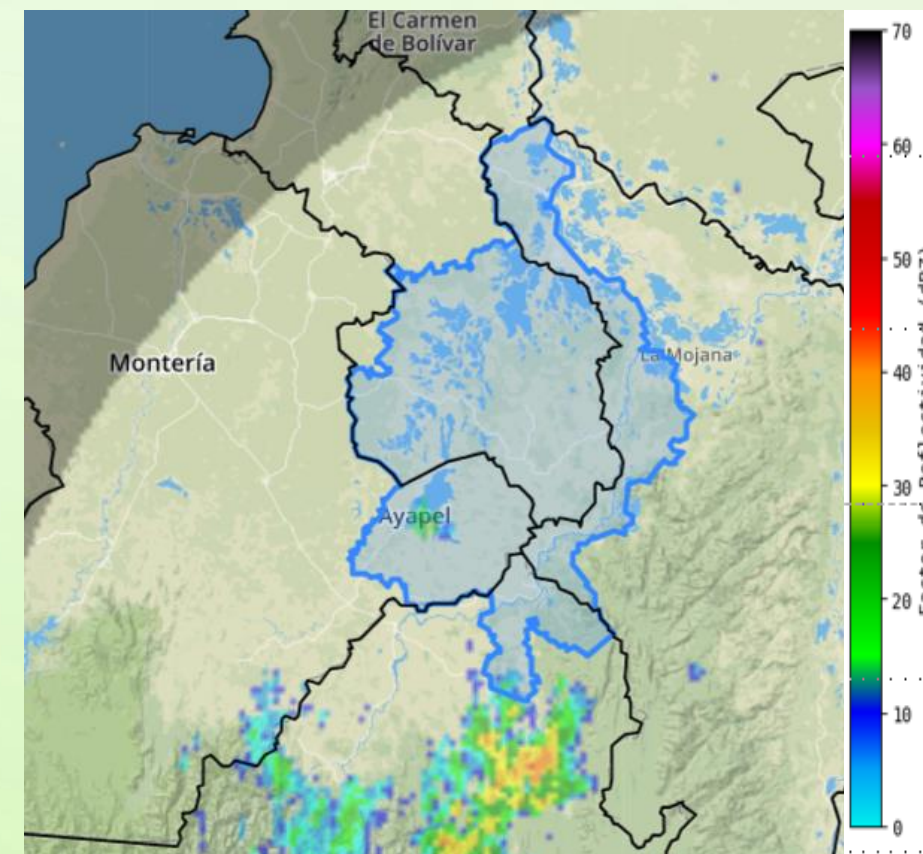


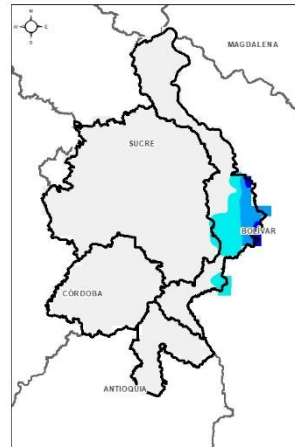
Imagen de radar 07:20HLC
Fuente: NOAA

Durante la mañana de hoy se aprecia cielo parcialmente nublado sobre el territorio mojanero.

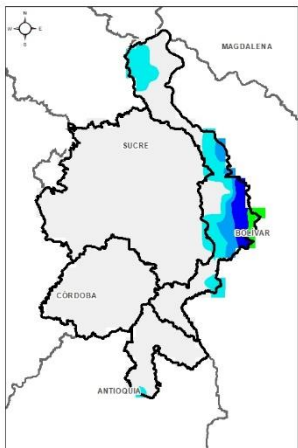
1.3 PRONÓSTICO METEOROLÓGICO



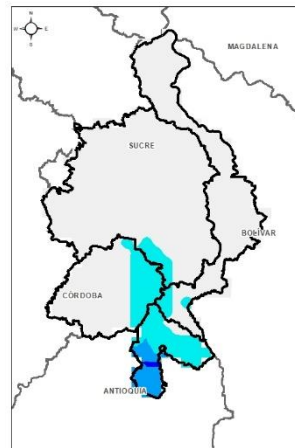
TARDE DEL 20 DE MARZO



NOCHE DEL 20 DE MARZO



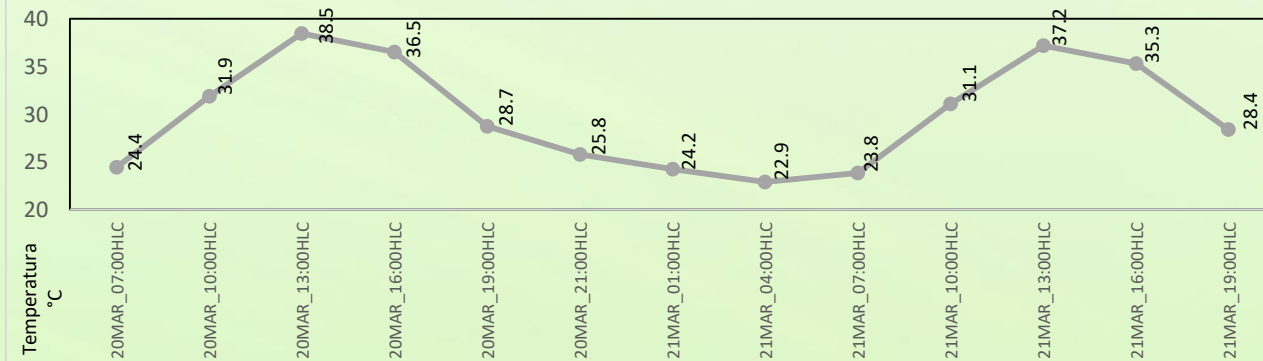
ACUMULADO 20/03 AL 21/03



ACUMULADO 21/03 AL 22/03



Día	Jornada	Temperatura Máxima	Nubosidad	Tipo de Precipitación	Probabilidad de Lluvia(%)
VIERNES 20 de marzo	Tarde	37,5 °C	Parcialmente nublado	Lluvias ligeras a moderadas	40%
	Noche	27 °C	Parcialmente nublado	Lluvias ligeras a moderadas	50%



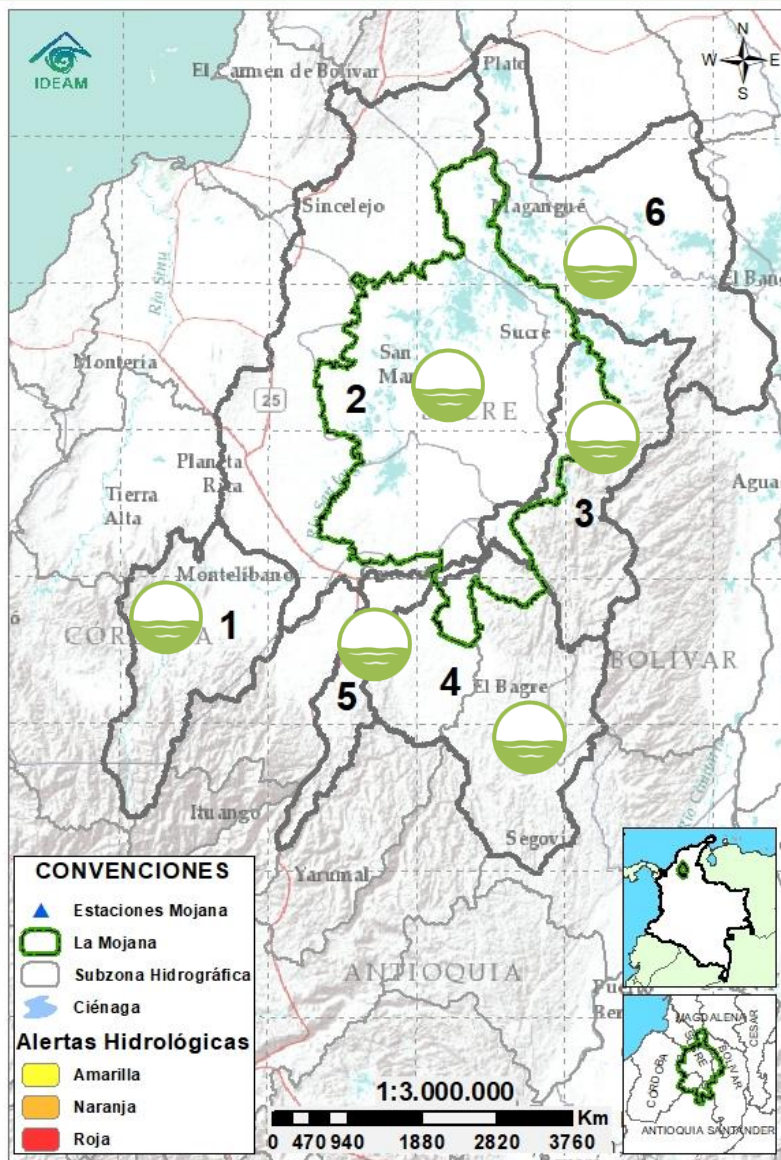
Pronóstico de temperaturas medias para los próximos 03 días; Fuente IDEAM

PRONÓSTICO PARA EL 20/03/2020

Precipitación: Durante el día de hoy se prevé cielo parcialmente nublado en horas de la tarde y la noche sobre La Mojana, con posibilidad de algunos episodios aislados de lluvias entre ligeras a moderadas especialmente hacia los municipios de Achí, San Jacinto del Cauca, Nechí, San Marcos, Guaranda, Majagual y Ayapel. Para el fin de semana se estiman se mantengan las condiciones de cielo entre despejado y parcialmente nublado que predominarán durante el ciclo diurno y la noche, con posibilidad de lluvias aisladas de carácter ligero a moderado en el territorio mojanero, especialmente hacia el sur de la región. Para el día lunes se espera cielo parcialmente nublado, sin precipitaciones.

Temperatura: Durante la tarde de hoy se pronostica una temperatura máxima de 37°C sobre la Mojana Bolivarense y Mojana Sucreña y mínima de 24°C en la madrugada del día de mañana sobre Bajo Cauca. Las sensaciones térmicas máximas para los siguientes dos días oscilarán entre los 39°C y 42°C.

2.1 CONDICIONES HIDROLÓGICAS ANTECEDENTES



CONVENCIONES DE TERMINOS HIDROLÓGICOS

	Lluvias	Lluvias antecedentes intensas o continuas y/o pronostico de las mismas, las cuales pueden generar crecientes súbitas en los ríos principales y sus afluentes.
	Descenso	Condición de disminución de niveles.
	Ascenso	Condición de aumento de niveles.
	Creciente súbita	Fenómeno natural que se presenta en los ríos de montaña como consecuencia de la ocurrencia de lluvias intensas o torrenciales en zonas de alta pendiente del cauce principal y sus afluentes.
	Tránsito de crecientes	Es el desplazamiento de una onda de crecida de aguas arriba hacia aguas abajo de la corriente.
	Creciente por desembalse	Proceso de transito del flujo de agua por descarga controlada desde un embalse.
	Inundación	Aumento en los niveles y/o caudales de los cuerpos de agua que superan la capacidad máxima de transporte o modificación de la sección transversal que la reduce, ocasionando el desbordamiento e inundación de sus zonas aledañas.
	Niveles estables	No se presentan fluctuaciones considerables de nivel del cuerpo de agua.



Alerta ROJA

PARA TOMAR ACCIÓN Advierte a los sistemas de prevención y atención de desastres sobre la amenaza que puede ocasionar un fenómeno con efectos adversos sobre la población, el cual requiere la atención inmediata por parte de la población y de los cuerpos de atención y socorro. Se emite una alerta sólo cuando la identificación de un evento extraordinario indique la probabilidad de amenaza inminente y cuando la gravedad del fenómeno implique la movilización de personas y equipos, interrumpiendo el normal desarrollo de sus actividades cotidianas.



Alerta NARANJA

PARA PREPARARSE Indica la presencia de un fenómeno. No implica amenaza inmediata y como tanto es catalogado como un mensaje para informarse y prepararse. El aviso implica vigilancia continua ya que las condiciones son propicias para el desarrollo de un fenómeno, sin que se requiera permanecer alerta.

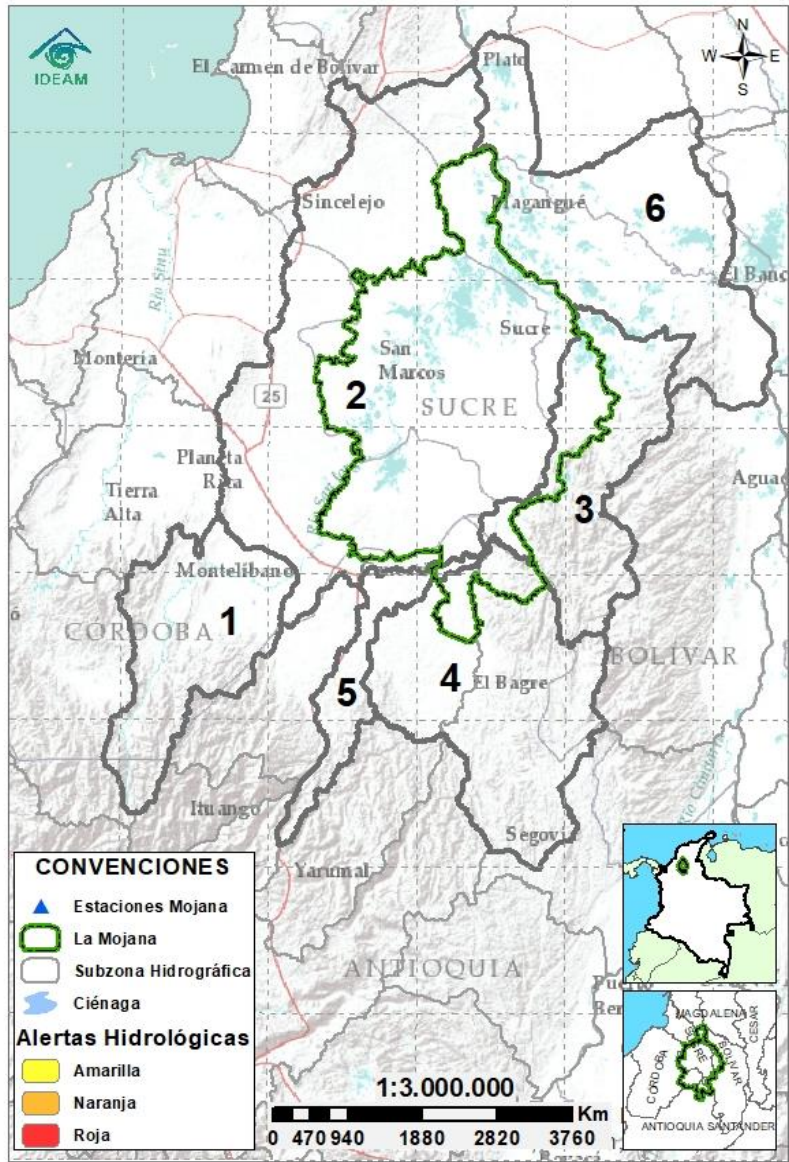


Alerta AMARILLA







PARA INFORMARSE Es un mensaje oficial por el cual se difunde información. Por lo regular se refiere a eventos observados, registrados o registrados y puede contener algunos elementos de pronóstico a manera de orientación. Por sus características pretéritas y futuras difiere del aviso y de la alerta, y por lo general no está encaminado a alertar sino a informar.

SIN ALERTA La información que se suministra se encuentra fuera de los umbrales de alerta.

2.2 CONDICIONES HIDROLÓGICAS ACTUALES

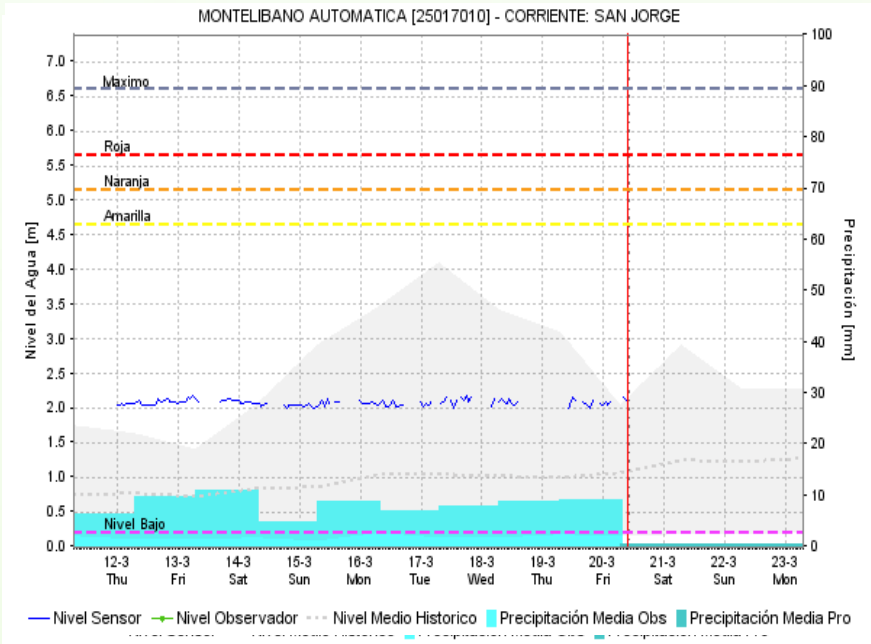
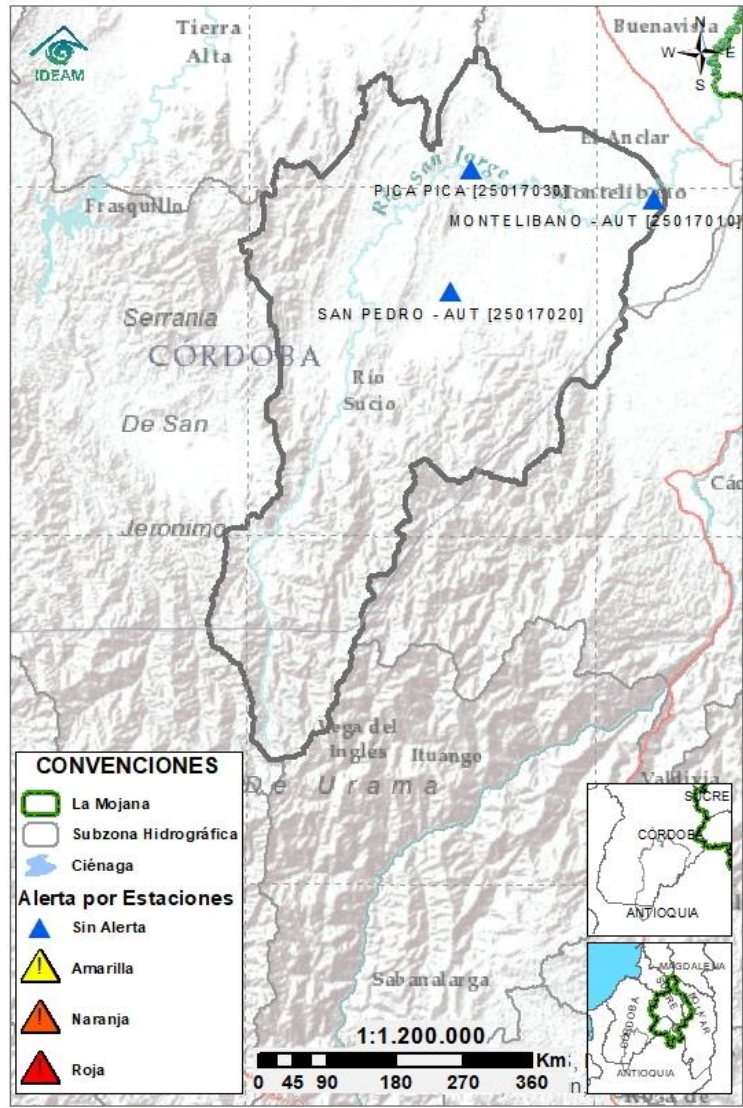


Descripción condiciones hidrológicas: continúan niveles estables en el río Cauca en el tramo comprendido entre Puerto Valdivia y el Brazo de Loba, lo cual abarca los municipios de Caucasia, Nechí, San Jacinto del Cauca, Guaranda y Achí; en el Bajo Nechí y Bajo Magdalena (incluyendo el Brazo de Loba) se mantienen igualmente niveles estables. En el río San Jorge persisten muy bajos niveles a la altura del municipio de San Marcos, así como en el sistema cenagoso de la zona, mientras que buena parte de los caños permanecen secos.

Alerta	Zona Hidrográfica	Subzona o Cuenca Hidrográfica	Condición predominante	Descripción de la alerta hidrológica
Sin alerta	1 Bajo Magdalena-Cauca – San Jorge	Cuenca alta del río San Jorge	 niveles estables	Predominio de niveles estables en la cuenca alta del río San Jorge a la altura del municipio de Montelíbano, así como en su tributario el río San Pedro.
Sin alerta	2 Bajo Magdalena-Cauca – San Jorge	Cuenca baja del río San Jorge	 niveles estables	Persisten niveles muy bajos en el río San Jorge, así como en el sistema de ciénagas y caños de los municipios de Ayapel, San Benito Abad, San Marcos y Majagual, condición que se mantendrá a lo largo del puente festivo.
Sin alerta	3 Bajo Magdalena-Cauca – San Jorge	Directos al bajo Cauca-Ciénaga La Raya entre el río Nechí y Brazo de Loba	 niveles estables	Niveles estables en el río Cauca en el tramo comprendido entre el río Nechí y el Brazo de Loba.
Sin alerta	4 Nechí	Cuenca baja del río Nechí y Directos al Bajo Nechí	 niveles estables	Predominio de niveles estables a la altura del Municipio Nechí.
Sin alerta	5 Cauca	Directos al Cauca entre Pto. Valdivia y río Nechí	 niveles estables	Continúan niveles estables en el río Cauca, en el sector comprendido entre los municipios de Puerto Valdivia y Nechí.
Sin alerta	6 Bajo Magdalena	Directos Bajo Magdalena entre el Banco y Plato	 niveles estables	Niveles estables en el río Magdalena y el Brazo de Loba.

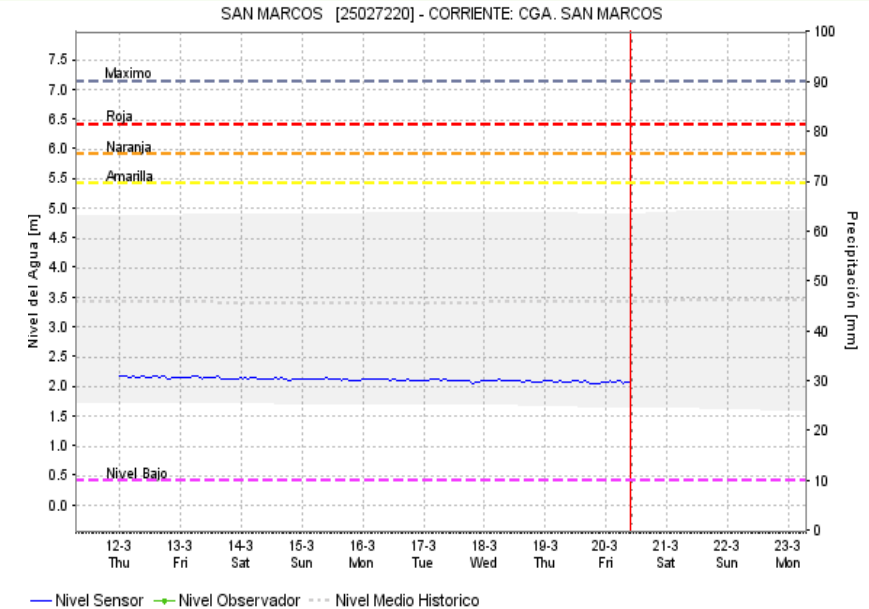
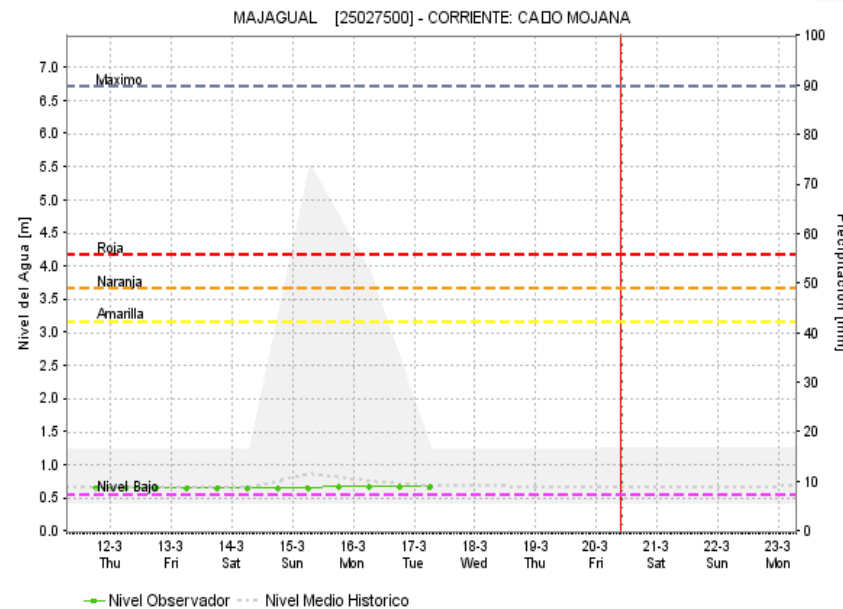
Nota 1: Las alertas hidrológicas pueden ser corregidas y/o actualizadas en el futuro. No representa una certificación oficial del IDEAM.
Nota 2: Es probable que los eventos hidrológicos reportados en las alertas emitidas no se estén presentando sobre los ríos principales sino sobre sus afluentes.
Nota 3: El IDEAM recomienda a la población ribereña estar muy atentos al comportamiento de los niveles de los ríos y atender las recomendaciones que la Unidad Nacional de Gestión del Riesgo de Desastres (UNGRD) emita para la implementación de medidas de contingencia ante posibles afectaciones por desbordamientos e inundaciones.

2.2.1 SUBZONA HIDROGRÁFICA DEL RÍO SAN JORGE CUENCA ALTA



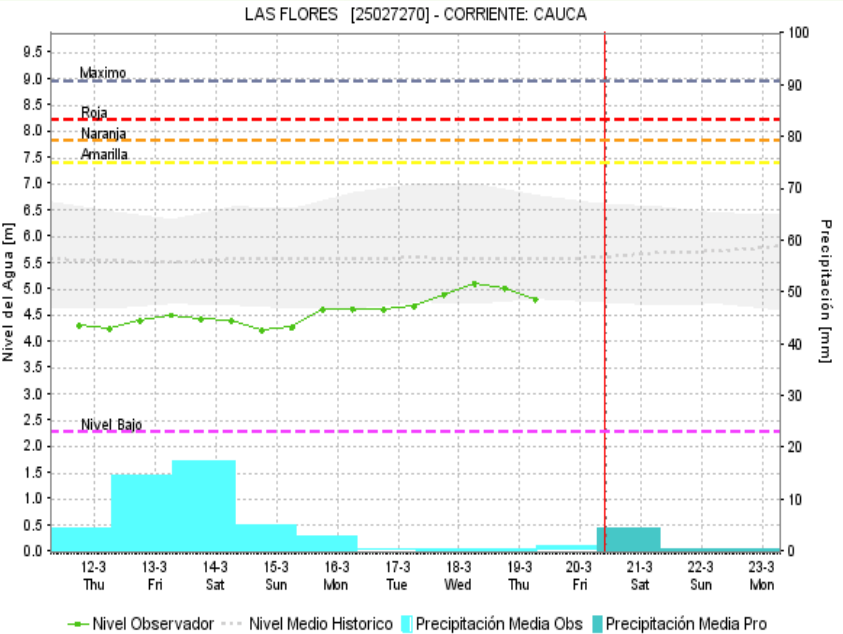
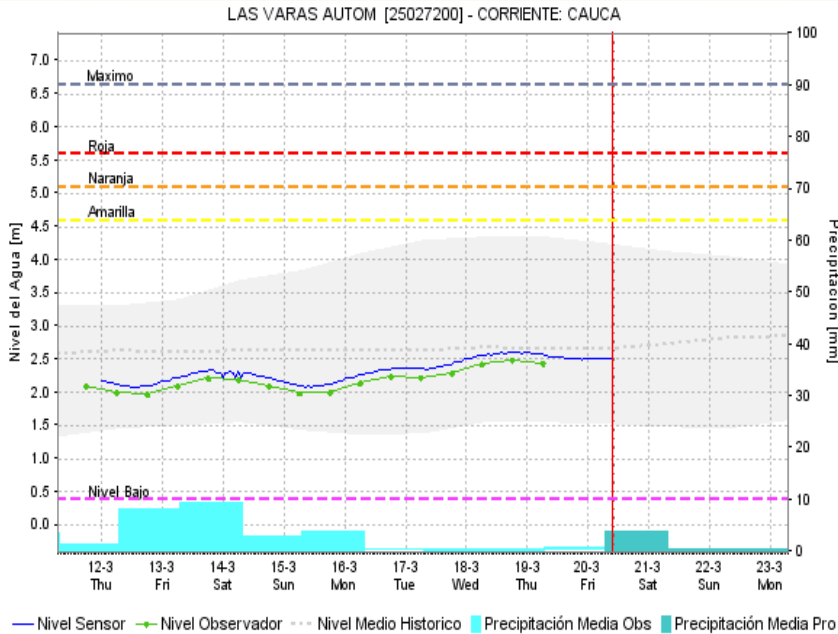
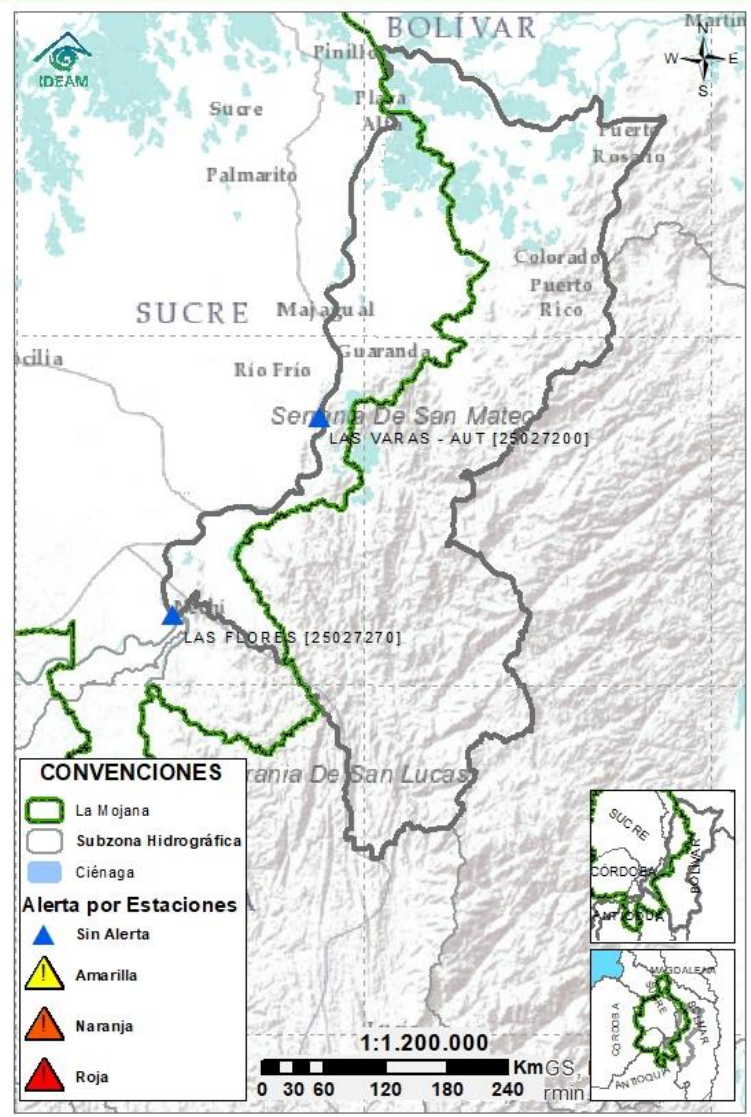
Subzona hidrográfica	Alerta	Descripción
Cuenca alta del río San Jorge	Sin alerta	Niveles estables en la cuenca alta del río San Jorge y en su tributario el río San Pedro, condición que se mantendrá para los siguientes días.

2.2.2 SUBZONA HIDROGRÁFICA DEL RÍO SAN JORGE CUENCA BAJA



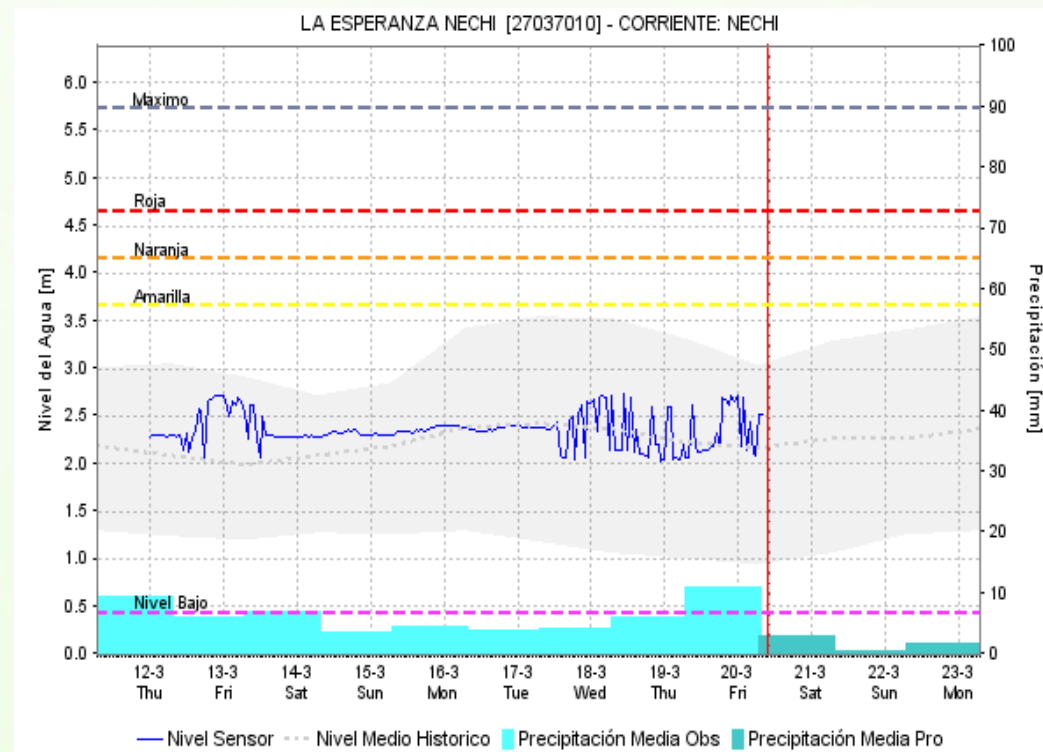
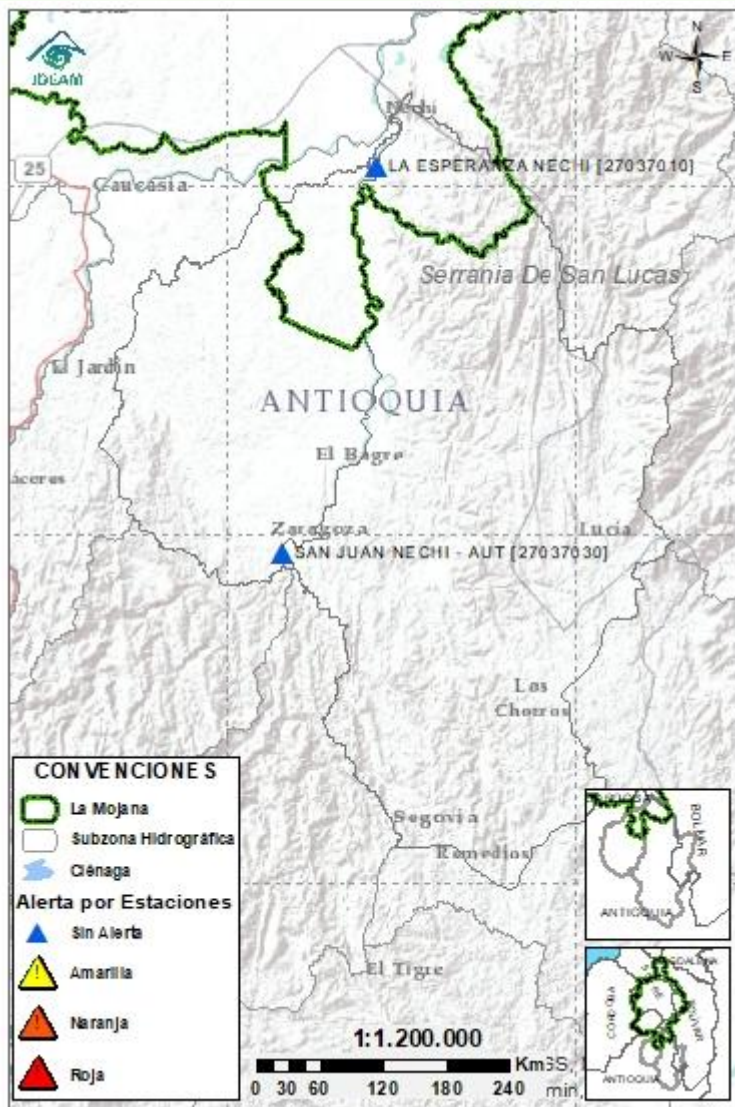
Subzona hidrográfica	Alerta	Descripción
Cuenca baja del río San Jorge	Sin alerta	Prevalecen bajos niveles en el río San Jorge, tanto en el cauce principal como en los caños. Así mismo, persisten bajos niveles en el sistema de ciénagas asociadas, incluso por debajo de la media histórica, como en el caso de la ciénaga de San Marcos. Se prevé que estas condiciones persistan a lo largo del fin de semana festivo.

2.2.3 DIRECTOS AL BAJO CAUCA - CIÉNAGA LA RAYA ENTRE EL RÍO NECHÍ Y EL BRAZO DE LOBA



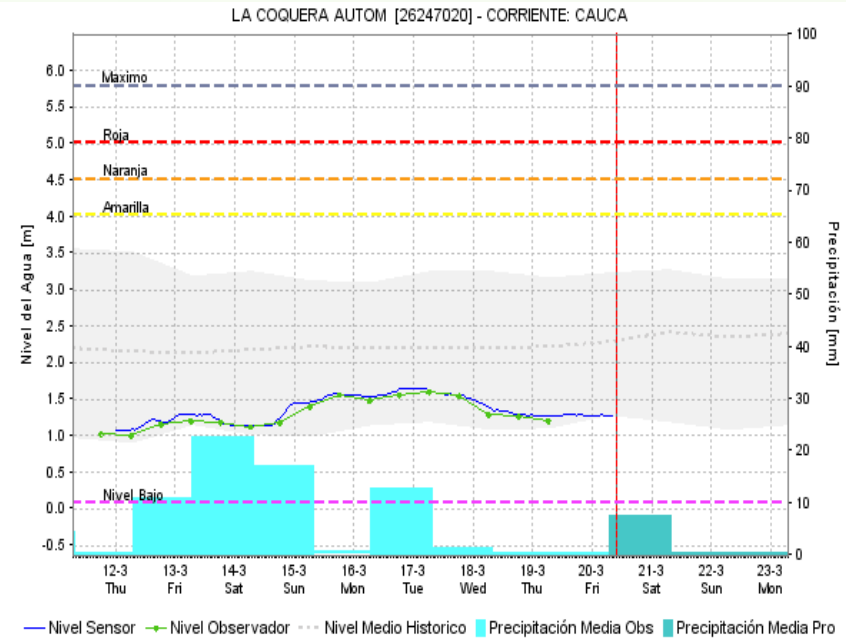
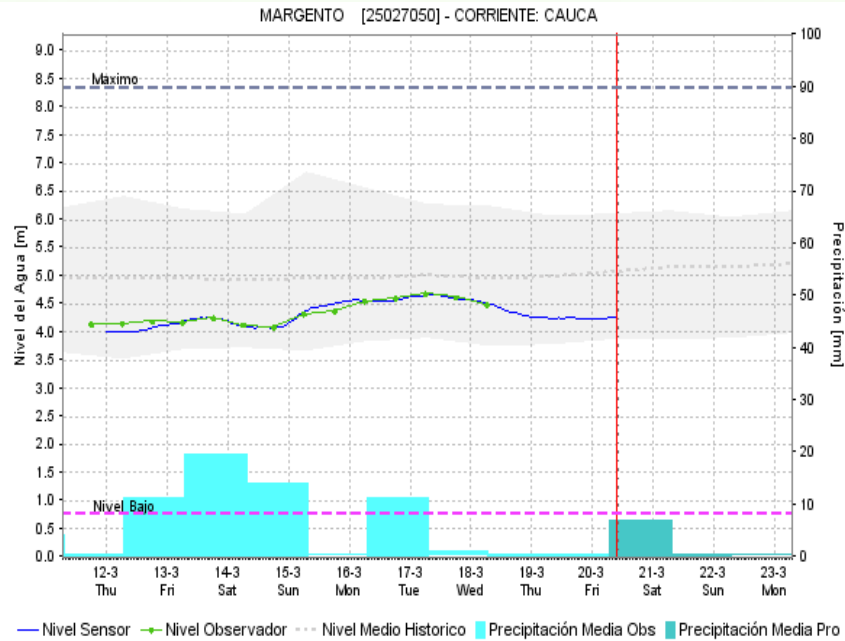
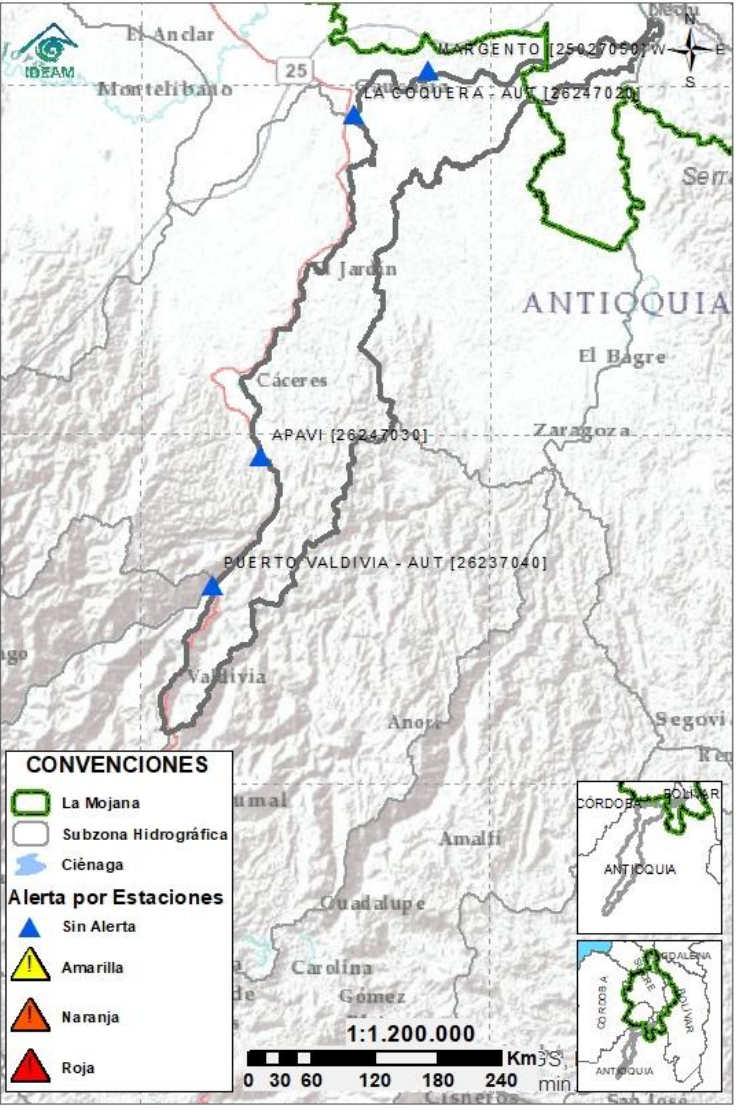
Subzona hidrográfica	Alerta	Descripción
Directos al bajo Cauca- Ciénaga La Raya entre el río Nechí y Brazo de Loba	Sin alerta	Niveles estables, con tendencia al descenso, en el tramo comprendido entre los municipios de Nechí (Antioquia) y el sector La Raya - Brazo de Loba, condición que persistirá a lo largo del fin de semana festivo.

2.2.4 SUBZONA HIDROGRÁFICA DEL RÍO NECHÍ CUENCA BAJA



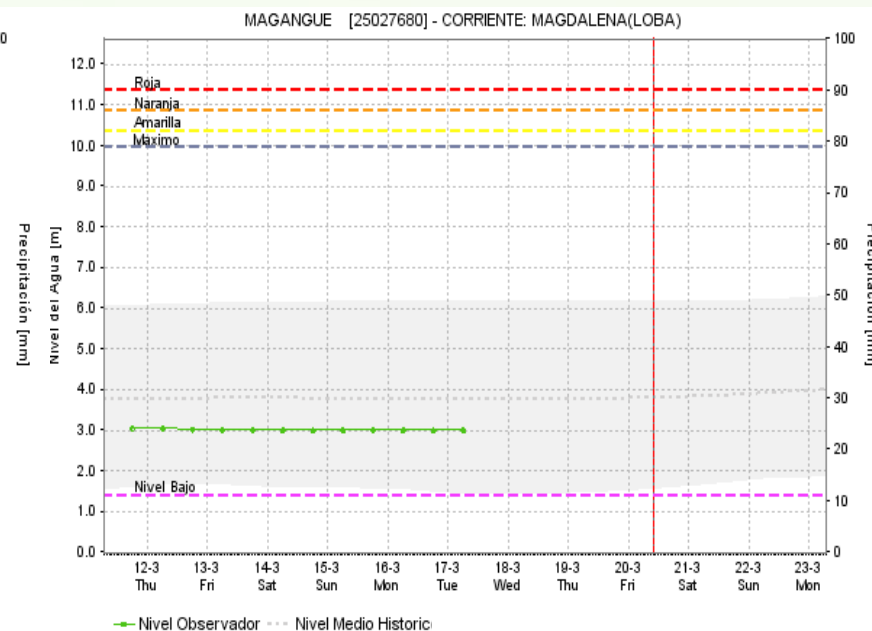
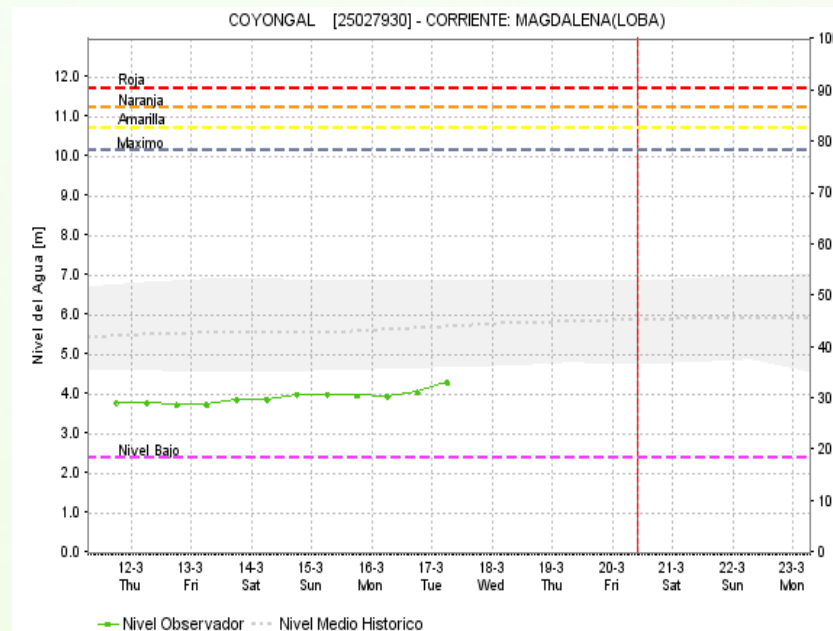
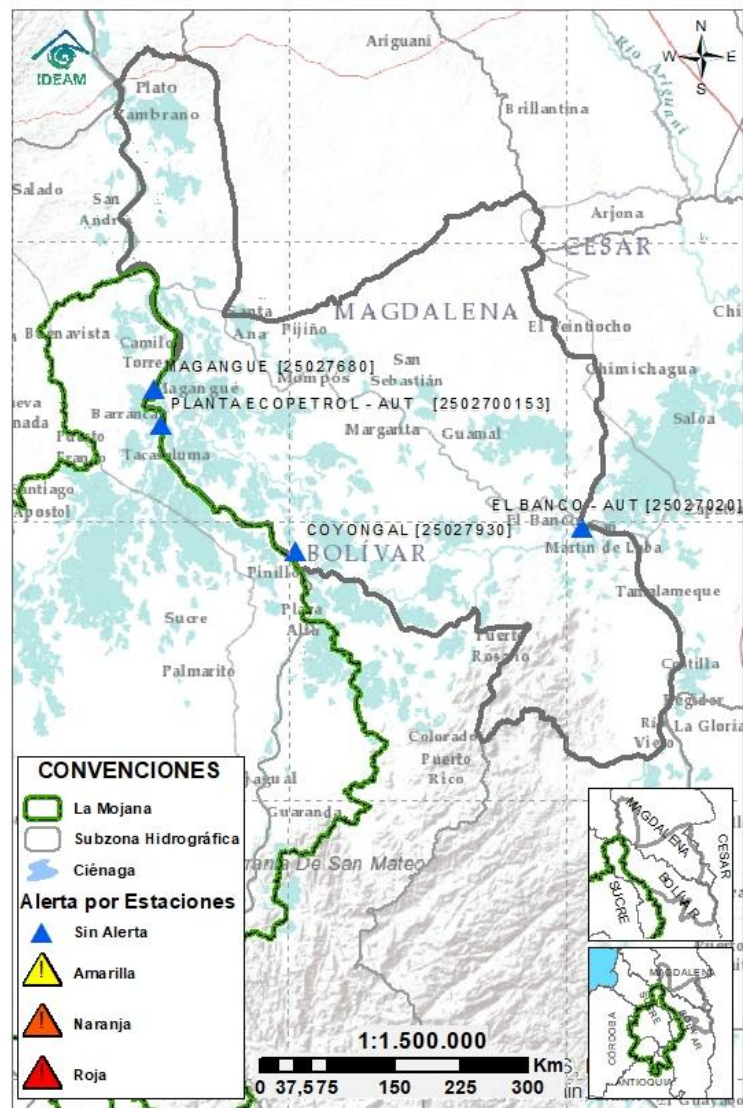
Subzona hidrográfica	Alerta	Descripción
Cuenca baja del río Nechí	Sin alerta	Niveles estables con ligeras fluctuaciones a la altura del Municipio Nechí, condición predominante para los próximos días.

2.2.5 DIRECTOS AL CAUCA ENTRE PTO. VALDIVIA Y RÍO NECHÍ



Subzona hidrográfica	Alerta	Descripción
Directos al Cauca entre Pto. Valdivia y río Nechí	Sin alerta	Predominio de niveles estables en el río Cauca, en el sector comprendido entre los municipios de Puerto Valdivia y Nechí.

2.2.6 DIRECTOS AL BAJO MAGDALENA ENTRE EL BANCO Y EL PLATO



Subzona
hidrográfica

Alerta

Descripción

Directos Bajo
Magdalena
entre el Banco
y el Plato

Sin
alerta

Niveles estables en el río Magdalena a la altura del municipio de El Banco y Plato, así como en el Brazo de Loba, donde se registran niveles por debajo de la media histórica.



Estaciones Meteorológicas automáticas y convencionales en la región de la Mojana

Leyenda	Estación	Municipio	Departamento	Tipo	Código
B1	Aeropuerto Baracoa	Magangué	Bolívar	Convencional	25025100
B2	Planta Ecopetrol	Magangué	Bolívar	Automática	250270153
B3	Las varas	San Jacinto del Cauca	Bolívar	Convencional	25027200
C1	Ayapel	Ayapel	Cordoba	Convencional	25025030
C2	Caño Barro	Ayapel	Cordoba	Automática	13027040
C3	Marralu	Ayapel	Cordoba	Automática	25027770
S1	Majagual	Majagual	Sucre	Convencional	25020340
S2	San Benito Abad	San Benito Abad	Sucre	Convencional	25025180
S3	Santiago Apóstol	San Benito Abad	Sucre	Convencional	25020760
S4	San Marcos	San marcos	Sucre	Automática	25025340
S5	San Luis	Sucre	Sucre	Convencional	25021370

Horarios de monitoreo y pronóstico de las condiciones meteorológicas





El ambiente
es de todos

Minambiente

EQUIPO DE TRABAJO CRPA LA MOJANA

Elaborado por:

AARON OMAÑA-RAFAEL MUNDARAY, Meteorólogo:
OLGA LUCÍA PULIDO MÉNDEZ, Hidróloga

Con la colaboración de:

JAIRO VELEZ, Apoyo SIG
KEVIN PEREZ, Estadístico
MAYERLIN SANDOVAL, Comunicadora

www.corpomojana.gov.co

Correo Electrónico:

corpomojana@corpomojana.gov.co

Cra. 21 # 21 A – 44 San Marcos - Sucre

Teléfono: (+57) (5) 295 5347

YOLANDA GONZALEZ HERNÁNDEZ,

Directora General IDEAM.

DANIEL USECHE SAMUDIO,

Jefe (E) Oficina del Servicio de Pronósticos y Alertas

www.ideam.gov.co/

Correos electrónicos:

servicio@ideam.gov.co,

alertas@ideam.gov.co

Calle 25 d # 96b - 70, piso 3. Bogotá, D.C.

Teléfono: 307 5625 ext. 1334 - 1336.

LILIANA QUIROZ, Directora General de la Corporación para el
Desarrollo Sostenible de La Mojana y el San Jorge –
CORPOMOJANA.

ÉDGAR ORTIZ PABÓN, Gerente del Fondo Adaptación

DIANA ISABEL DIAZ, Coordinadora del Proyecto
Mojana Clima y Vida.

MYRIAM ANDREA CALDERÓN, Asesor Sistema de Alertas
Tempranas

